

ONTWERP JE EIGEN TUIN

Kan jouw tuin wat meer groen gebruiken? Of heb je net de sleutel ontvangen van jouw nieuwe woning en wil je aan de slag met het ontwerpen van een leuke, onderhoudsvriendelijke tuin? Het is allemaal makkelijker dan je denkt. We helpen je graag op weg met een paar eenvoudige basisvoorwaarden voor een goed tuinontwerp.

DE VERHOUDING TUSSEN BEPLANTING EN VERHARDING

Jouw buitenruimte wordt pas echt een tuin wanneer niet meer dan 1/3 van het totaaloppervlak ingenomen wordt door verharding in de vorm van paden en terrassen. Het deel dat overblijft, 2/3 van het totaaloppervlak, is bestemd voor groen. Onder 'groen' verstaan wij beplanting, gazon en ook de vijver.

Bij zeer kleine tuinen is het niet altijd mogelijk om uit te gaan van 1/3 verharding en 2/3 groen. Een terras moet al snel 3 x 3 m² zijn. In dat geval kun je het gebrek aan 'groen' compenseren met een groene tuinafscheiding en dakboom in de tuin waar je comfortabel onder kunt zitten.

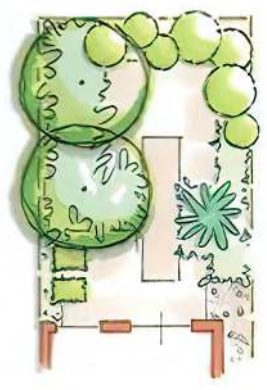
KIES DE JUISTE PLANTEN, HEESTERS EN BOMEN

De basis van een onderhoudsvriendelijke tuin zijn bodembedekkers. Kies daarnaast bij voorkeur voor vaste planten in plaats van éénjarige. Vaste planten komen namelijk ieder voorjaar weer op waardoor je niet telkens nieuwe planten hoeft te kopen. Kies de juiste planten afhankelijk van de grondsoort en de ligging van de tuin (zon of schaduw). Welke kleur bloemen vind je mooi? Kies planten met verschillende bloeiperiodes, zo ziet de tuin er ieder seizoen weer anders uit. En zeker zo belangrijk is om te spelen met verschillende hoogtes van planten. Wanneer de beplanting voor de helft hoger is dan 90 cm dan krijgt de tuin meer spanning, diepte en intimiteit. Dit maakt de tuinbeleving veel mooier en gezelliger.

Het is nog wel belangrijk om de juiste plek te bepalen voor de hogere beplanting of hoogte-elementen. Wanneer je alleen kiest voor de buitenzijde van de tuin, dan is de tuin in één oogopslag te bekijken. Voor meer beslotenheid, diepte en spanning in de tuin is het beter om de 'zichtlijnen' hier en daar te onderbreken. Haagblokken, een pergola en plantenborders op hoogte kunnen helpen.



Te veel bestrating



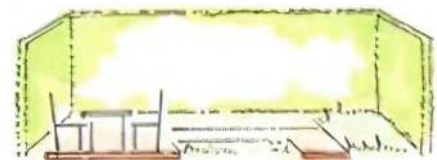
Voldoende beplanting



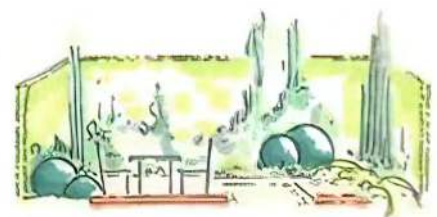
Weinig ruimte voor beplanting



Groene tuinafscheiding en dakboom



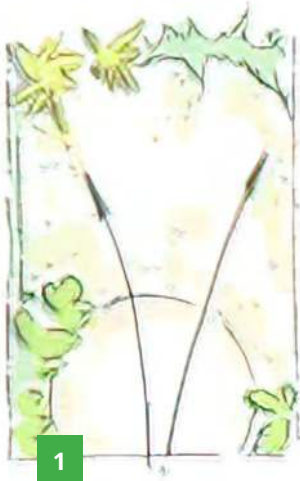
Tuin zonder diepte



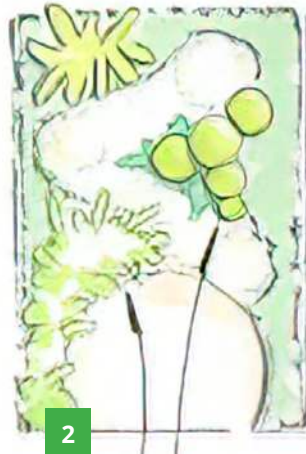
Verschillende hoogtes planten geeft diepte aan de tuin



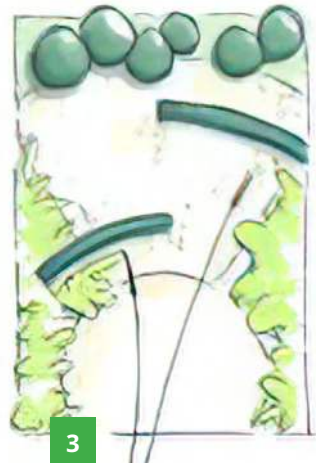
Scan de QR code voor een uitgebreid overzicht van geschikte plantensoorten in de stadstuin.



1



2



3

- 1 Tuin in één keer te overzien, is niet spannend
- 2 Nu zorgt de beplanting voor dieptewerking en spanning
- 3 Ook met hagen ontstaat spanning, beslotenheid en diepte

MEER RUST MET PRIVACY IN DE TUIN

De burens die je hoort, de achterburens die op jouw terras kijken, het drukke verkeer van de straat. Allemaal minder prettige omstandigheden die je behoorlijk in je vrijheid kunnen beperken. Met een groene tuinafscheiding kun je het omgevingsgeluid verminderen. Inkijk van achter- en zijburens kan eenvoudig worden voorkomen door leibomen te planten. De inkijk van boven kan worden tegengegaan met een pergolaconstructie of een 'dak' boom.

GROEN IS GEZOND LEVEN

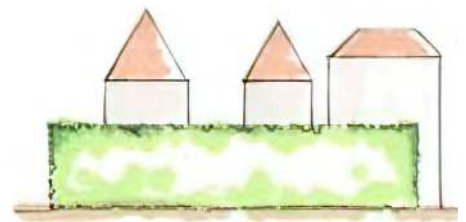
Een groene tuin is goed voor je gezondheid. Hoe dichter je groen bij huis hebt, hoe directer het effect. Een groene tuin is een rustpunt, waar je na een drukke werkdag kunt ontspannen of gezellig samen kunt zijn met vrienden. Tuinieren brengt je buiten in beweging. Kinderen kunnen er spelen, ontdekken en hun energie kwijt. Groen zuivert de lucht en zorgt voor verkoeling tijdens hete zomers. Een groene tuin is voor iedereen de basis van prettig en gezond wonen. Een stukje puur tuingeluk!

MEER INSPIRATIE NODIG?

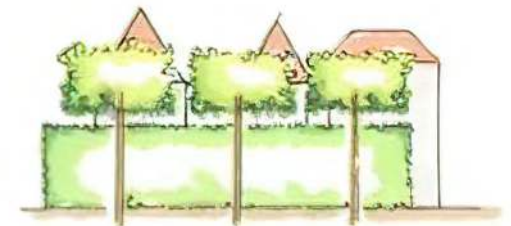
Voor tips bij het ontwerp of aanleg van de tuin, kun je altijd terecht bij een tuincentrum of hovenier in de buurt. Of laat je inspireren tijdens een bezoek aan Appeltern Adventure Gardens, voorheen De Tuinen van Appeltern, met meer dan 200 voorbeeldtuinen. Kijk voor tuinadvies en meer informatie op www.appeltern.nl. Deze uitgave is tot stand gekomen met dank aan Appeltern Adventure Garden.

HET BELANG VAN GROEN

Ons klimaat verandert. Steeds vaker hebben we te maken met enorme hoosbuien, hitte of een periode van aanhoudende droogte. Heftige regenbuien leiden tot wateroverlast. En droogte veroorzaakt schade en lage grondwaterstanden. Langdurige hitte is niet goed voor mensen met een kwetsbare gezondheid. Samen kunnen we het verschil maken en zorgen voor een klimaatbestendige en gezonde leefomgeving. Alle kleine beetjes helpen al. Meer groen en minder stenen in de tuin is fijn voor jezelf, veel soorten dieren én goed voor het klimaat. Wil je zelf aan de slag in de tuin? Kijk eens op www.steenbreek.nl/tuintips.



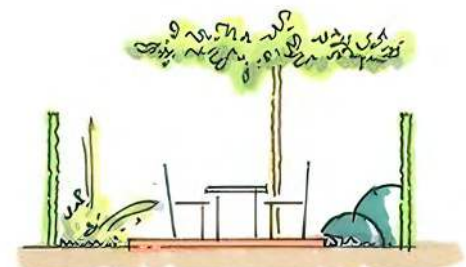
Tuin met inkijk



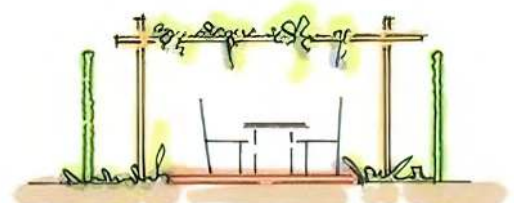
Tuin met meer privacy door leibomen



Tuin met inkijk van boven



Meer privacy in de tuin met dakboom



Meer privacy door klimplanten over de pergola